

Des modifications sont susceptibles d'être apportées à ce plan en fonction des nécessités techniques de la réalisation. Les surfaces indiquées sont approximatives, dans le cadre de la législation des ventes en l'état futur d'achèvement. Les retombées, soffites, faux-plafonds, canalisations et convecteurs, ainsi que les équipements ne sont pas représentés.



## LES VOILES BLANCHES

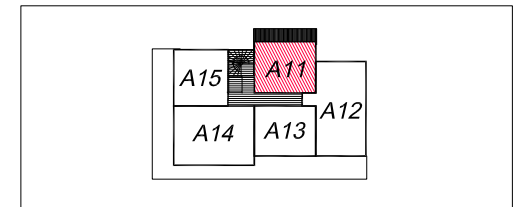
272 avenue de la Colline - 06270 Villeneuve Loubet



GRUPE LIZEE

1952 Route des Pugets - 06700 ST LAURENT DU VAR  
TEL : 04 93 31 00 44 - email : contact@promoca.fr

## PLAN DE COMMERCIALISATION



APPARTEMENT N°	A11
NIVEAU	R+1
TYPE	2 PIECES

SURFACE HABITABLE (m²)	
Dgt + PL	1.8
SEJOUR / CUISINE	21.5
SdE	5.3
CHAMBRE	11.5
<b>TOTAL HABITABLE</b>	<b>40.1</b>

BALCON	9.8
<b>SURFACE TOTALE</b>	<b>49.9</b>

30/01/2019 Version 2

**erades bouzat**  
architectes

Erades&Bouzat Architectes - 1725 RD 6007 - 06270 Villeneuve-Loubet  
Tel : 04.92.13.03.17 - Mail : contact@eradesbouzatarchitectes.com